

DIFUSOR ULTRASÓNICO  
Humidificador y Aromaterapia

**MANUAL DE USUARIO**

LF-0415



VAPOR POR  
ULTRASÓNICO

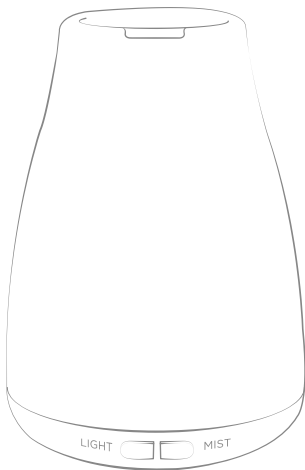


AROMATIZADOR  
DE AMBIENTES



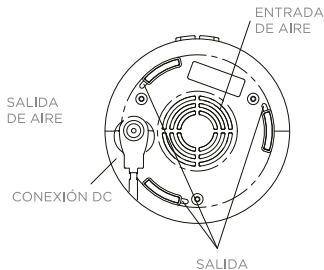
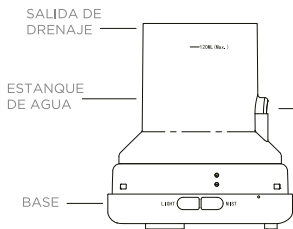
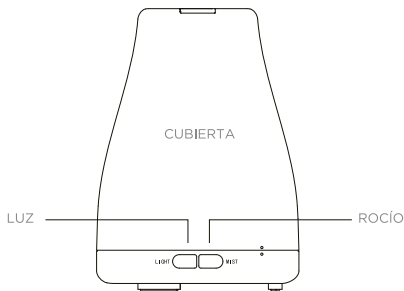
LUZ LED  
7 COLORES

Por favor lea atentamente  
este manual antes de usar



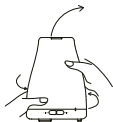
## ACCESORIOS

Este Difusor de Aroma utiliza ondas ultrasónicas para vaporizar agua y aceite esencial instantáneamente desde su estanque, produciendo un rocío fresco y fragante.



## MODO DE USO

1.



1. Para retirar la cubierta, gire en sentido contrario a las manecillas del reloj.

2.



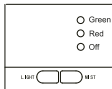
2. Vierta la cantidad de agua indicada en el vasito incluido. Agregue 2 a 3 gotas de aceite esencial por cada 100ml de agua.

3.



3. Conecte el adaptador de corriente y encienda el aparato.

4~5.



4. Función del botón "LIGHT" (luz)  
a. Cada vez que presione el botón, la luz cambiará de color.  
b. Al mantener el botón presionado, la luz LED se apagará.

5. Función del botón "MIST" (rocío)  
a. Si la luz sobre el botón se enciende en verde, el difusor funcionará en modo alternado, funcionando cada 30 segundos.  
b. Si la luz sobre el botón se enciende en rojo, el difusor funcionará con rocío constante.  
c. Si la luz sobre el botón se encuentra apagada (OFF), el difusor no funcionará.

Si no va utilizar el difusor por un tiempo prolongado, por favor retire toda el agua del estanque de agua y séquelo bien. Si desea utilizarlo nuevamente, limpie el estanque con un detergente neutro antes de iniciar su uso.

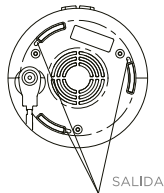
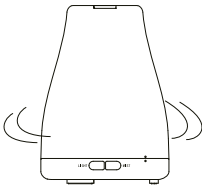
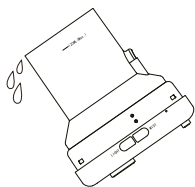
## ATENCIÓN

- La cantidad e intensidad de rocío producido varía, y esta variación no debe ser considerada como malfuncionamiento del difusor.
- Los factores que pueden afectar este aparato son: tipo de agua, humedad, temperatura y corrientes de aire.
- Si el estanque está vacío, el equipo emitirá 3 bip cuando presione el botón MIST para recordarle que agregue agua. El aparato no funcionará sin agua.
- Solo aceite esencial 100% natural puede ser utilizado en este aparato. Productos que contengan fragancias químicas, especias o impurezas pueden ocasionar mal funcionamiento. Utilice 2 a 3 gotas de aceite por cada 100ml de agua. Mucho aceite puede tapan el sistema y ocasionar mal funcionamiento. Si desea cambiar el aceite, antes limpie la unidad según lo indicado en este manual.

## FUGA ACCIDENTAL DE AGUA

En caso que la unidad sea accidentalmente movida o volteada durante el uso, por favor siga los siguientes pasos para evitar mal funcionamiento.

- Desconecte la unidad y retire la cubierta.
- Retire toda el agua restante del tanque.
- Agite suavemente la unidad para retirar cualquier líquido restante en el mecanismo. Permita que el aparato se seque por completo durante al menos 24 horas.



## MANTENCIÓN

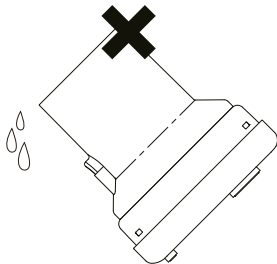
Luego de unas 5 a 6 veces de uso, o 2 a 3 días de uso continuo, limpie la unidad según las siguientes indicaciones.

- Desconecte la unidad de la corriente eléctrica y retire la cubierta.
- Vierta toda el agua que se encuentre en el tanque hacia el lado que dice "DRAIN SIDE".
- Desconecte el cable de corriente de la base de la unidad.
- Vierta 1 cucharada de ácido cítrico en el estanque y 100ml de agua tibia (hasta 70°C).
- Permita que este líquido actúe durante 5 minutos y luego viértalo por el mismo lado del estanque.
- Limpie con un paño suave. Evite tocar la zona de vibración ultrasónica. Limpie esta última zona con un copo de algodón.

No utilice otros ácidos, encimas o detergentes ya que pueden generar gases venenosos o provocar mal funcionamiento de la unidad.

La cubierta tiene a su vez una cubierta interna que también puede ser limpiada.

1. Tire el agarre según indica el diagrama.
2. Luego de limpiar la cubierta interna, colóquela nuevamente sujetando el agarre y presionando la cubierta hacia abajo hasta oír un click.



## PRECAUCIONES

Por favor lea las siguientes precauciones para asegurar un buen funcionamiento del equipo.

- No llene el estanque con más de 120ml de líquido por vez.
- No encienda cuando el estanque esté vacío.
- No toque el plato de vibración ultrasónica.
- Limpie regularmente según las indicaciones en la sección MANTENCIÓN.
- Desconecte siempre antes de realizar la mantención o limpieza.
- Por motivos de higiene, después de cada uso vacíe el agua remanente en el estanque vertiéndolo por el lado que dice "DRAIN SIDE". Luego límpielo con un paño suave y seco.
- Los aceites esenciales pueden manchar. En caso de salpicar, limpie la zona inmediatamente con un paño suave.
- Para llenar el estanque, utilice solo el vasito incluido. Nunca llene el estanque directamente desde la llave de agua.
- No permita que el rocío llegue directamente a los muebles, ropa, murallas, etc.
- Mantenga alejado de la luz directa del sol, de fuentes de calor, aires acondicionados y ventiladores.
- Mantenga siempre en una superficie plana y estable. No coloque sobre alfombras o superficies inestables.
- Mantenga alejado de equipos electrónicos como televisores y equipos de audio.
- No voltee el aparato. Hacerlo podría provocar que el agua ingrese al mecanismo y ocasionar mal funcionamiento.
- Si el aparato se apagara por algún motivo, espere 60 minutos antes de encenderlo nuevamente. Esto evitará daños en el plato ultrasónico.
- Utilice sólo agua de cañería. No utilice agua mineral, gasificada, etc.
- La cantidad e intensidad de rocío emanado varía. Esta variación es normal y no debe considerarse un malfuncionamiento del aparato. Factores que influyen en esto son: tipo de agua, humedad, temperatura y corrientes de aire.
- No mueva el producto mientras esté en uso.
- No toque ninguna parte del aparato con manos mojadas.
- Mantenga fuera del alcance de niños y mascotas. Supervise que los niños no jueguen con el aparato. Niños y personas con discapacidad física, sensorial o mental deben tener supervisión de un adulto capacitado para utilizar el aparato.
- Asegúrese que la posición del cable no presente riesgos de caída o tropiezo. No tire forzosamente el cable.
- Desconecte inmediatamente de la corriente si observara humo u olor a quemado.

## RESOLUCIÓN DE PROBLEMAS

En caso de funcionamiento anormal, por favor lea las siguientes indicaciones

SÍNTOMA	CAUSA PROBABLE	SOLUCIÓN
Equipo no enciende	<ul style="list-style-type: none"><li>- ¿Hay suficiente agua en el estanque?</li><li>- ¿Está el cable de corriente conectado adecuadamente?</li></ul>	<ul style="list-style-type: none"><li>- Agregue agua en el estanque.</li><li>- Desconecte el cable, revise y vuelva a conectar.</li></ul>
Equipo no emite rocío o emite rocío anormal	<ul style="list-style-type: none"><li>- ¿Hay suficiente agua en el estanque?</li><li>- ¿Hay mucha agua en el estanque?</li><li>- ¿Hay mugre en el plato ultrasónico?</li><li>- ¿Están las cubiertas interna y externa instaladas correctamente?</li><li>- ¿Hay suciedad en la toma de aire ubicada en la base?</li></ul>	<ul style="list-style-type: none"><li>- Agregue agua en el estanque.</li><li>- Nunca coloque más de 120ml de agua (no sobrepase la línea de llenado).</li><li>- Refiérase a la sección MANTENCIÓN de este manual.</li><li>- Retire y reinstale las cubiertas para asegurar un correcto movimiento del vapor.</li><li>- Limpie la toma de aire ya que cualquier bloqueo interrumpirá la producción de rocío.</li></ul>
Hay fuga de agua	<ul style="list-style-type: none"><li>-¿Están las cubiertas instaladas correctamente?</li><li>-¿Ha golpeado o volteado la unidad?</li><li>-¿Hay muy baja temperatura o alta humedad ambiental?</li></ul>	<ul style="list-style-type: none"><li>- Retire y reinstale las cubiertas correctamente para asegurar un correcto movimiento del vapor.</li><li>- Siga las instrucciones de la sección FUGA ACCIDENTAL DE AGUA</li><li>- En tales condiciones, el rocío puede condensarse rápidamente y convertirse en gotas de agua.</li></ul>

## ESPECIFICACIONES

Dimensiones	100 x 140mm aprox.
Peso (no incluye adaptador)	200gr aprox.
Corriente: entrada / salida	AC 100 - 240v 50/60Hz / DC 24V 0.65A
Largo del cable	170cm aprox.
Consumo eléctrico	12W aprox.
Capacidad del estanque	120ml
Luz LED	3 Ampolletas
Materiales	Exterior PP, base inferior ABS
Accesorios	Adaptador AC y vasito de medida
Método de producción de rocío	Vibración ultrasónica de aprox. 2.4MHZ

## DIFUSOR DE AROMA ULTRASÓNICO: CERTIFICADO DE GARANTÍA

Tiempo de garantía (2 años desde fecha de compra)			Fecha	Mes	Año
Nombre		Dirección	Teléfono		
Timbre local de venta		Memo de reparación			
<ul style="list-style-type: none"> <li>- Por este medio se declara que este producto ha sido revisado y evaluado.</li> <li>- De acuerdo a este manual, este producto cuenta con dos años de garantía por fallas ocurridas durante el uso normal del mismo.</li> <li>- A pesar de que el producto será reparado sin costo para el cliente, no limitaremos los derechos legales del cliente.</li> <li>- Si el producto presenta fallas después del período de garantía, dirijase al local de venta donde lo adquirió.</li> <li>- Si se muda a vivir a otro sitio o si adquiere el producto como regalo para alguien de fuera de la ciudad, contacte al centro de servicio al cliente ya que el centro de venta no será responsable por la garantía.</li> <li>- La información personal (nombre, dirección, etc.) escritas en este certificado de garantía, deben ser correctas y válidas. Esta información será utilizada para validar la garantía.</li> </ul>	<ul style="list-style-type: none"> <li>- Si el producto se rompe o falla durante el período de garantía, por favor presente en el local de compra este manual con el certificado de garantía, el producto y todos sus accesorios. Se le brindará una reparación sin costo. En los siguientes casos, la garantía no podrá ser efectiva:               <ol style="list-style-type: none"> <li>1. El problema se presentó después de 2 años de la fecha de compra.</li> <li>2. No se presenta este manual con su certificado de garantía, no hay timbre del local de compra o boleta de la misma.</li> <li>3. Se verifica que la fecha de compra, palabras o números indicados en este certificado han sido adulterada.</li> <li>4. Las fallas presentadas han sido ocasionadas por fuego, terremotos, tormentas, inundaciones, desastres naturales, guerras u otro tipo de desastres.</li> <li>5. Las fallas presentadas han sido ocasionadas por mal manejo del aparato (caídas), agua o mal uso.</li> </ol> </li> </ul>				